



Gemeinde Dierikon

### Kanalisationskataster

Spülen und Kanal-TV 2026

#### Nutzungsart

- █ Bachwasser
- █ Mischabwasser
- █ Niederschlagsabwasser
- █ Schmutzabwasser

- Kontrollschacht
- Dachwasserschacht
- Schlammfänger
- Schwimmstoffabscheider
- Einlaufschacht
- andere / unbekannt
- Oelabscheider
- Spezialbauwerk

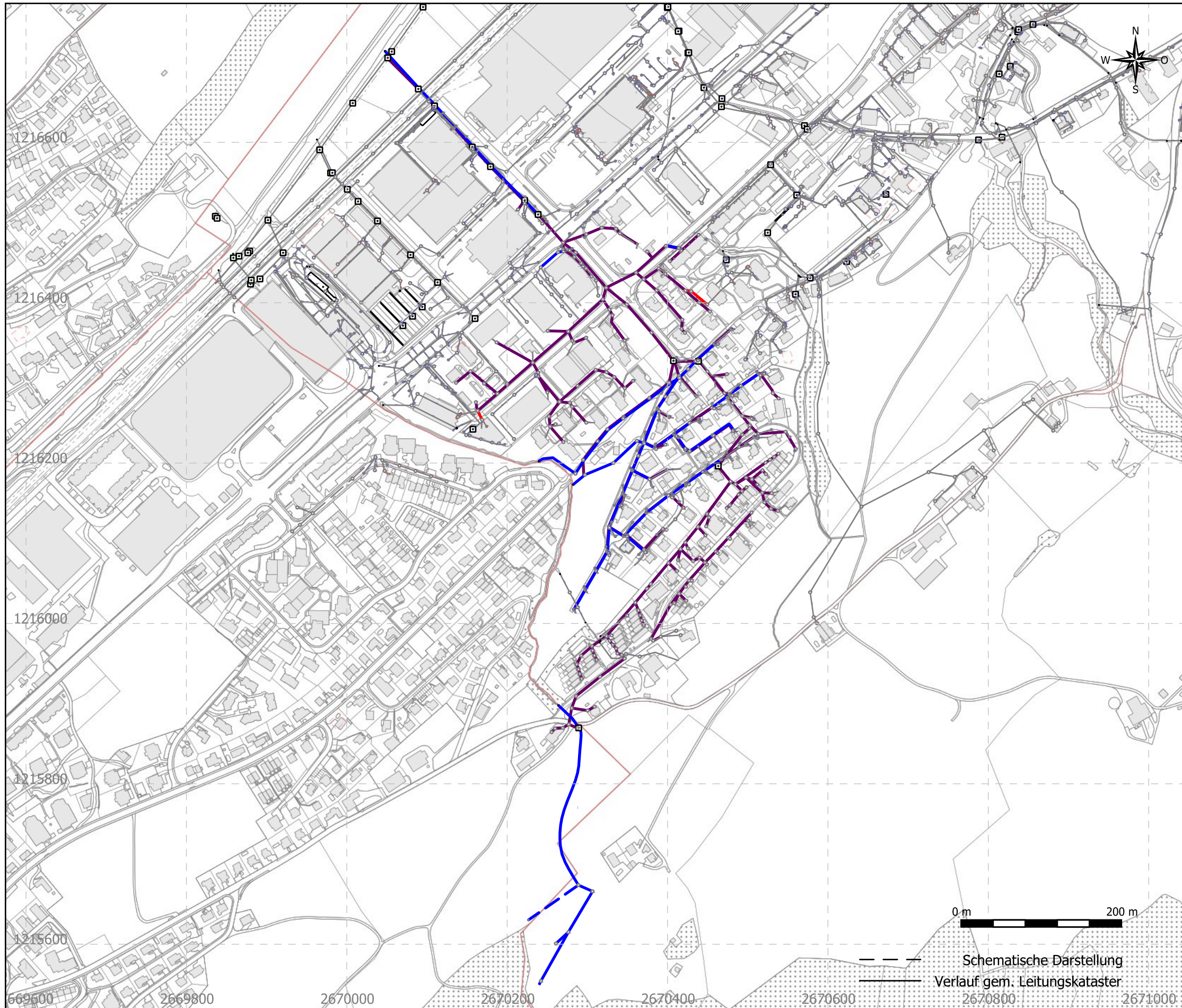
A3	1:5000	bucherundpartner1	Übersicht	3718-11
----	--------	-------------------	-----------	---------

Bucher + Partner AG  
 Ingenieure und Planer  
 Chr.-Schnyderstrasse 46  
 6210 Sursee

Telefon: +41 (41) 925 19 19  
 Email: [info@bucher-partnerag.ch](mailto:info@bucher-partnerag.ch)



**Haftungsausschluss**  
 Dieser Plan hat keine Gültigkeit als Katasterplan der amtlichen Vermessung. Für die Richtigkeit und Vollständigkeit der eingetragenen Werkleitungen wird keine Haftung übernommen. Die genaue Lage ist zu überprüfen.



--- Schematische Darstellung  
 — Verlauf gem. Leitungskataster